



Valsts sabiedrība ar ierobežotu atbildību
ZEMKOPIBAS MINISTRIJAS NEKUSTAMIE ĪPAŠUMI
Latgales reģiona meliorācijas nodaļa

Baznīcas iela 22, Rēzekne, LV-4601, tālr.64605562, e-pasts: latgale@zmni.lv
Rēzekne

TEHNISKIE NOTEIKUMI NR. L-10-7/431
(Izdoti saskaņā ar Meliorācijas likuma 4.panta pirmo daļu)

17.12.2015.g.

Derīgi līdz 2017. gada "16."decembrim
/divi gadi/

Persona, kura gatavojas veikt darbību (iesniedzējs):	Ludzas novada pašvaldība, reģ.Nr.90000017453, Raiņa iela 16, Ludza, Ludzas novads, LV-5701
Paredzētā darbība:	Lauku grants ceļa Pilda-Borovaja 2,3 km (0,00 km-2,30 km) pārbūve uzņēmējdarbības attīstībai Pildas pagastā, Ludzas novadā
Paredzētās darbības norises vieta:	Pildas pagasts, Ludzas novads, kadastra Nr.68860010381 un 68860020237
Pamatojums	07.12.2015.g. iesniegums Nr.3.1.1.7.2/1779

I. Informācija par meliorācijas sistēmām un būvēm.

1. Pēc meliorācijas kadastra datiem darbība paredzēta nemeliorētajā platībā.
2. Meliorācijas sistēmām un būvēm ir noteiktas ekspluatācijas aizsargjoslas:
- *valsts nozīmes ūdensnotekai Pilda (ŪSIK kods 684234:01) - 10 m atstatumā no ūdensnotekas krotas;*

II. Vispārīgie noteikumi

Ja lauku grants ceļa pārbūves laikā tiks veikta meliorācijas sistēmu pārbūve:

1. Būvniecību veikt atbilstoši LR MK 16.09.2014. noteikumiem Nr.550 „Hidrotehnisko un meliorācijas būvju būvnoteikumi” un ievērojot LR MK 23.08.2005. noteikumu Nr.631 “Par Latvijas būvnormatīvu LBN 224-05 “Meliorācijas sistēmas un hidrotehniskās būves” prasības.
2. Būvprojektēšanā ievērot vietējās pašvaldības teritorijas plānojumu, apbūves noteikumus un detālplānojumu (ja tāds ir izstrādāts), kā arī plānošanas un arhitektūras uzdevumā noteiktās prasības.
3. Būvprojektēšanu veikt vienā stadijā – tehniskā projekta stadijā un atbilstoši ar LR Zemkopības ministrijas 07.04.2009. rīkojumu Nr.66 apstiprināto tehnisko noteikumu “Meliorācijas sistēmas – Būvprojekta sastāvs un noformēšana” prasībām.
4. Būvdarbus izpildīt atbilstoši ar LR Zemkopības ministrijas 07.04.2009. rīkojumu Nr.65 apstiprināto tehnisko noteikumu “Meliorācijas sistēmas – Būvdarbu izpilde un būvju nodošana ekspluatācijā” prasībām.

III. Īpašās prasības

1. Nav pieļaujamas darbības, kuru dēļ tiek bojātas meliorācijas sistēmas vai traucēts to darbības režīms.
2. Ja gāzes vadi, kabeļi, u.c. komunikācijas šķērso ūdensnotekas vai drenu sistēmas, jānorāda to iebūves dziļumi.

SAŅEMTS

Ludzas novada pašvaldībā
2016. gada 13. janvārī
Reģ. Nr. 3.1.1.17.1/58/2

3. Ja iebūvēt paredzētais kabelis šķērso drenu kolektoru, kurš ir seklāk par kabeļa dziļumu, kolektora posms pēc kabeļa iebūves ir jāatjauno.
4. Ūdensnotekās ietekošo ceļa grāvju galus pārtīrīt un savienot ar ūdensnotekas gultni.
5. Par paredzēto darbību informēt būvobjektam pieguļošo zemes gabalu īpašniekus vai tiesiskos valdītājus.
6. Nav pieļaujama neattīrītu lietus kanalizācijas ūdeņu ievadīšana meliorācijas sistēmās, kā arī attīrītu ūdeņu tieša ievadīšana drenāžas sistēmās.
7. Gadījumos, ja tehnisko noteikumu prasības nevar izpildīt vai akceptētā būvprojektā izdarītās izmaiņas skar tehnisko noteikumu nosacījumus, tehniskos risinājumus vai attiecīgās izmaiņas saskaņot Valsts SIA „Zemkopības ministrijas nekustamie īpašumi” Meliorācija departamenta Latgales reģiona meliorācijas nodaļā.
8. Būvprojektu saskaņot Valsts SIA „Zemkopības ministrijas nekustamie īpašumi” Meliorācijas departamenta Latgales reģiona meliorācijas nodaļā.

IV. Izvērtētā dokumentācija:

1. Paredzētās darbības pieteikums uz 1 lapas.
2. Objekta izvietojuma shēma uz 1 lapas..
3. Objekta izvietojuma plāns uz ortofoto M 1: 6000 uz 1 lapas.

Tehniskos noteikumus viena mēneša laikā no tā saņemšanas dienas var apstrīdēt Administratīvā procesa likuma noteiktajā kārtībā.

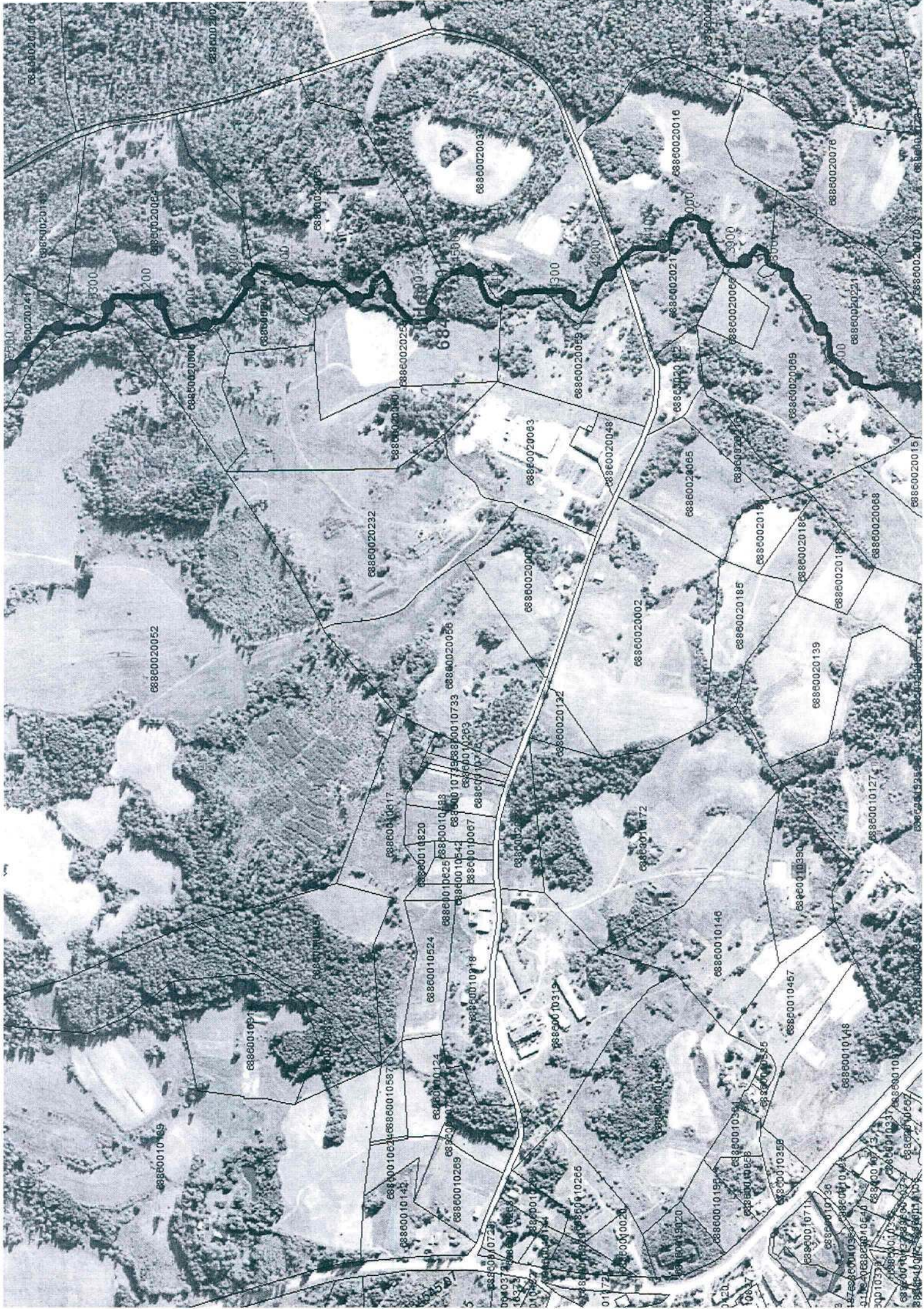
Nodaļas vadītājs



Staņislavs Šķesters

Ludzas sektora vadītāja
Iraīda Grišāne, 26352903
iraida.grisane@zmni.lv

Saņēmu: Ilona Meisāne Skumf /vārds, uzvārds, paraksts/



68860020052
68860020055
68860020056
68860020057
68860020058
68860020059
68860020060
68860020061
68860020062
68860020063
68860020064
68860020065
68860020066
68860020067
68860020068
68860020069
68860020070
68860020071
68860020072
68860020073
68860020074
68860020075
68860020076
68860020077
68860020078
68860020079
68860020080
68860020081
68860020082
68860020083
68860020084
68860020085
68860020086
68860020087
68860020088
68860020089
68860020090
68860020091
68860020092
68860020093
68860020094
68860020095
68860020096
68860020097
68860020098
68860020099
68860020100
68860020101
68860020102
68860020103
68860020104
68860020105
68860020106
68860020107
68860020108
68860020109
68860020110
68860020111
68860020112
68860020113
68860020114
68860020115
68860020116
68860020117
68860020118
68860020119
68860020120
68860020121
68860020122
68860020123
68860020124
68860020125
68860020126
68860020127
68860020128
68860020129
68860020130
68860020131
68860020132
68860020133
68860020134
68860020135
68860020136
68860020137
68860020138
68860020139
68860020140
68860020141
68860020142
68860020143
68860020144
68860020145
68860020146
68860020147
68860020148
68860020149
68860020150
68860020151
68860020152
68860020153
68860020154
68860020155
68860020156
68860020157
68860020158
68860020159
68860020160
68860020161
68860020162
68860020163
68860020164
68860020165
68860020166
68860020167
68860020168
68860020169
68860020170
68860020171
68860020172
68860020173
68860020174
68860020175
68860020176
68860020177
68860020178
68860020179
68860020180
68860020181
68860020182
68860020183
68860020184
68860020185
68860020186
68860020187
68860020188
68860020189
68860020190
68860020191
68860020192
68860020193
68860020194
68860020195
68860020196
68860020197
68860020198
68860020199
68860020200
68860020201
68860020202
68860020203
68860020204
68860020205
68860020206
68860020207
68860020208
68860020209
68860020210
68860020211
68860020212
68860020213
68860020214
68860020215
68860020216
68860020217
68860020218
68860020219
68860020220
68860020221
68860020222
68860020223
68860020224
68860020225
68860020226
68860020227
68860020228
68860020229
68860020230
68860020231
68860020232
68860020233
68860020234
68860020235
68860020236
68860020237
68860020238
68860020239
68860020240
68860020241
68860020242
68860020243
68860020244
68860020245
68860020246
68860020247
68860020248
68860020249
68860020250