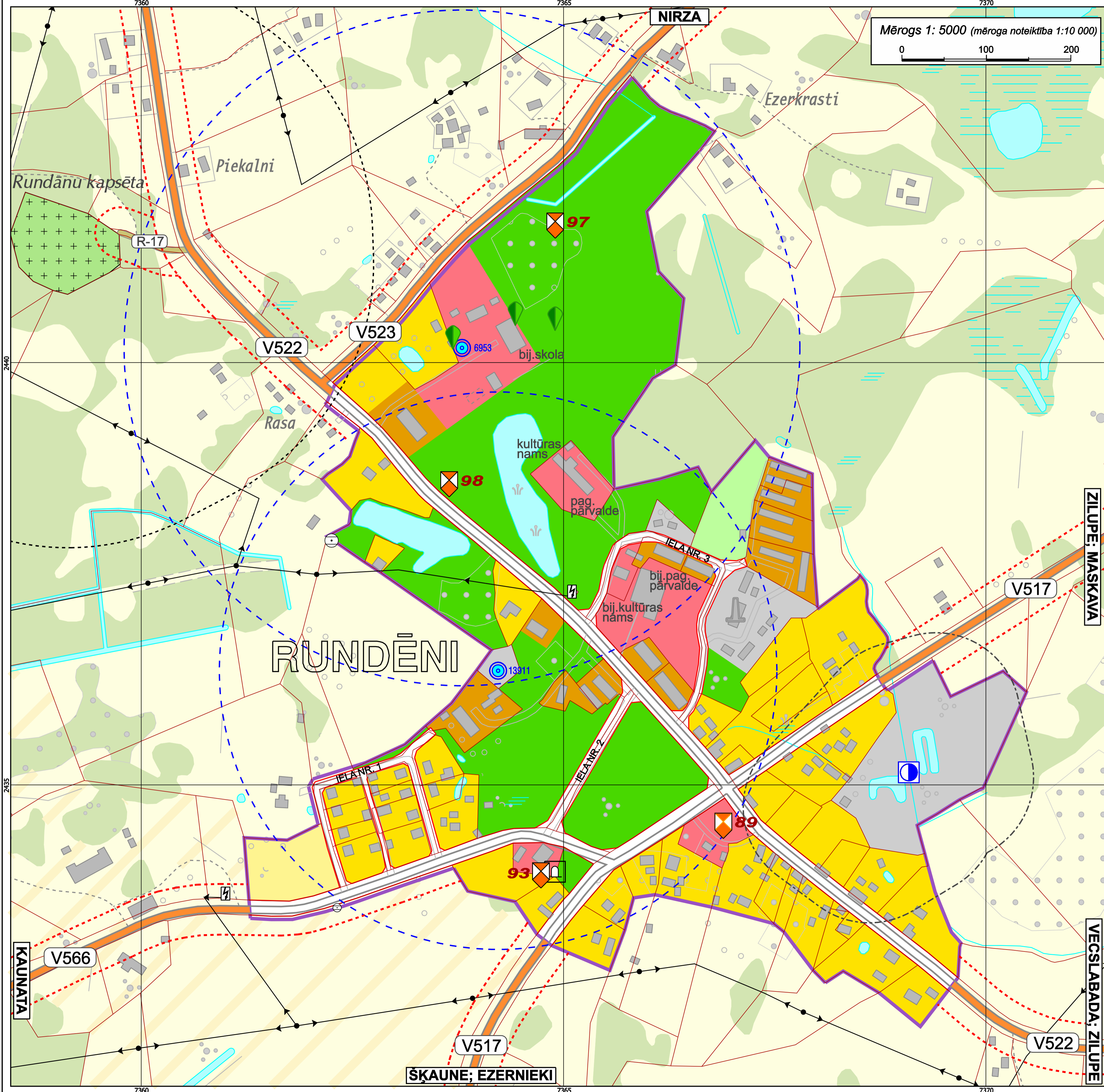


**LUDZAS NOVADA RUNDĒNU PAGASTA RUNDĒNU CIEMA TERITORIJAS
FUNKCIONĀLĀ ZONĒJUMA KARTE 2013.- 2024. GADAM**



APZĪMĒJUMI:

- APBŪVES TERITORIJAS:**
- SAVRUPMĀJU APBŪVES TERITORIJA (DzS)
 - SAVRUPMĀJU APBŪVES TERITORIJA (DzS2) Perspektīvās apbūves zemes
 - MAZSTĀVU DZĪVOJAMĀS APBŪVES TERITORIJA (DzM)
 - PUBLISKĀS APBŪVES TERITORIJA (P)
 - TEHNISKĀ APBŪVE (T)
 - TRANSPORTA INFRASTRUKTŪRA (TR)
- TERITORIJAS, KUR APBŪVE NAV GALVENAIS IZMANTOŠANAS VEIDS:**
- LAUKU ZEMES (L)
 - LAUKU ZEMES (L1) Vērtīgās novada lauku zemes
 - MEŽU TERITORIJA (M)
 - ŪDEŅU TERITORIJA (Ū)
 - DABAS UN APSTĀDĪJUMU TERITORIJA (DA) Dabas teritorija
 - DABAS UN APSTĀDĪJUMU TERITORIJA (DA1) Labiekārtotas dabas teritorijas
 - DABAS UN APSTĀDĪJUMU TERITORIJA (DA3) Kapsēta
- VIDES UN DABAS RESURSU AIZSARDZĪBAS AIZSARGJOSLAS:**
- AIZSARGJOSLAS AP ŪDENS ŅEMŠANAS VIETĀM:
 - STINGRĀ REŽĪMA AIZSARGJOSLA
 - ĶĪMISKĀ AIZSARGJOSLA
- EKSPLUATĀCIJAS AIZSARGJOSLAS:**
- AIZSARGJOSLA GAR AUTOCEĻIEM UN PAŠVALDĪBAS CEĻIEM LAUKU TERITORIJĀ
 - SARKANĀS LĪNIJAS
 - AUTOCEĻU UN PAŠVALDĪBAS CEĻU NODALĪJUMA JOSLAS
- SANITĀRĀS AIZSARGJOSLAS:**
- AIZSARGJOSLA AP NOTEKŪDEŅU ATTĪRĪŠANAS IETAISĒM UN ATKRITUMU IZGĀZTVŪVĒM
 - AIZSARGJOSLA AP KAPSĒTU

- TPAŠI AIZSARGĀJAMĀS DABAS TERITORIJAS UN OBJEKTI:**
- DABAS PIEMINEKĻI:**
- DIŽKOKS
- KULTŪRVĒSTURISKI NOZĪMĪGI OBJEKTI:**
- 97 KULTŪRVĒSTURISKI NOZĪMĪGI OBJEKTI/APRAKSTA NUMURS
- CITI APZĪMĒJUMI:**
- CIEMU ROBEŽA
 - KADĀSTRA ROBEŽA
 - ESOŠIE VALSTS VIETĒJĀS NOZĪMES AUTOCEĻI
 - ESOŠIE PAŠVALDĪBU CEĻI
 - 20 KV ELEKTROLĪNIJA/TRANSFORMATORS
 - ARTĒZISKIE URBUMI
 - NOTEKŪDEŅU ATTĪRĪŠANAS IETAISĒS
 - BRĀĻU KAPI
- ĢEODEZISKĀ TĪKLA PUNKTI:**
- VALSTS ĢEODEZISKĀ TĪKLA TRIANGULĀCIJAS PUNKTS
 - VALSTS ĢEODEZISKĀ TĪKLA GLOBĀLĀS POZICIONĒŠANAS PUNKTS

**LUDZAS NOVADA RUNDĒNU PAGASTA RUNDĒNU CIEMA TERITORIJAS
FUNKCIONĀLĀ ZONĒJUMA KARTE 2013.- 2024. GADAM**

APSTIPRINĀTS ar Ludzas novada domes 31.01.2013. sēdumu (prot. Nr.3, 1.§) „Par Ludzas novada teritorijas plānojuma 2013.-2024. gadam un saistīto noteikumu Nr.5 „Ludzas novada teritorijas plānojuma 2013.-2024. gadam” Teritorijas izmantošanas un apbūves noteikumi un Grafiskā daļa” apstiprināšanu. Teritorijas plānojuma teritorijas izmantošanas un apbūves noteikumi un grafiskā daļa – funkcionālās zonējuma, plāna un ciema robežas apstiprināšana un pašvaldības 31.01.2013. saistītiem noteikumiem Nr.5 „Ludzas novada teritorijas plānojuma 2013.-2024. gadam” Teritorijas izmantošanas un apbūves noteikumi un Grafiskā daļa”.

Ludzas novada domes priekšsēdētāja / A.Gondele /

	Vārds, Uzvārds	Paraksts	Datums
Teritorijas plānojuma izstrādes vadītājs; Ludzas novada attīstības un nekustamā īpašuma nodaļas vadītājs	Alvars Meikšāns		
Projekta vadītājs	Tālis Skuja		
Kartogrāfe	Ivo Narbutis		

PAŠŪPĀRŠ	IZSTRĀDĀTĀJS
 Ludzas novads dome Raiņa iela 16A, Ludza LV-5701 Tālrunis: 65707400; Faks: 65707402 e-pasts: dome@ludza.lv www.ludza.lv	 SIA "Reģionālie projekti" Rīpniecības iela 32b-502, Rīga, LV-1045 Tālrunis: 67320806; Faks: 67320807 e-pasts: birojs@rp.lv www.rp.lv

PIEZĪMES:
Izmantoti VZD 2011. gada septembra kadastra informācijas dati.
ĻĢIA 2006.-2008. gada vienkrāsotā topogrāfiskā kartē ar mēroga noteiktību 1:10 000.

