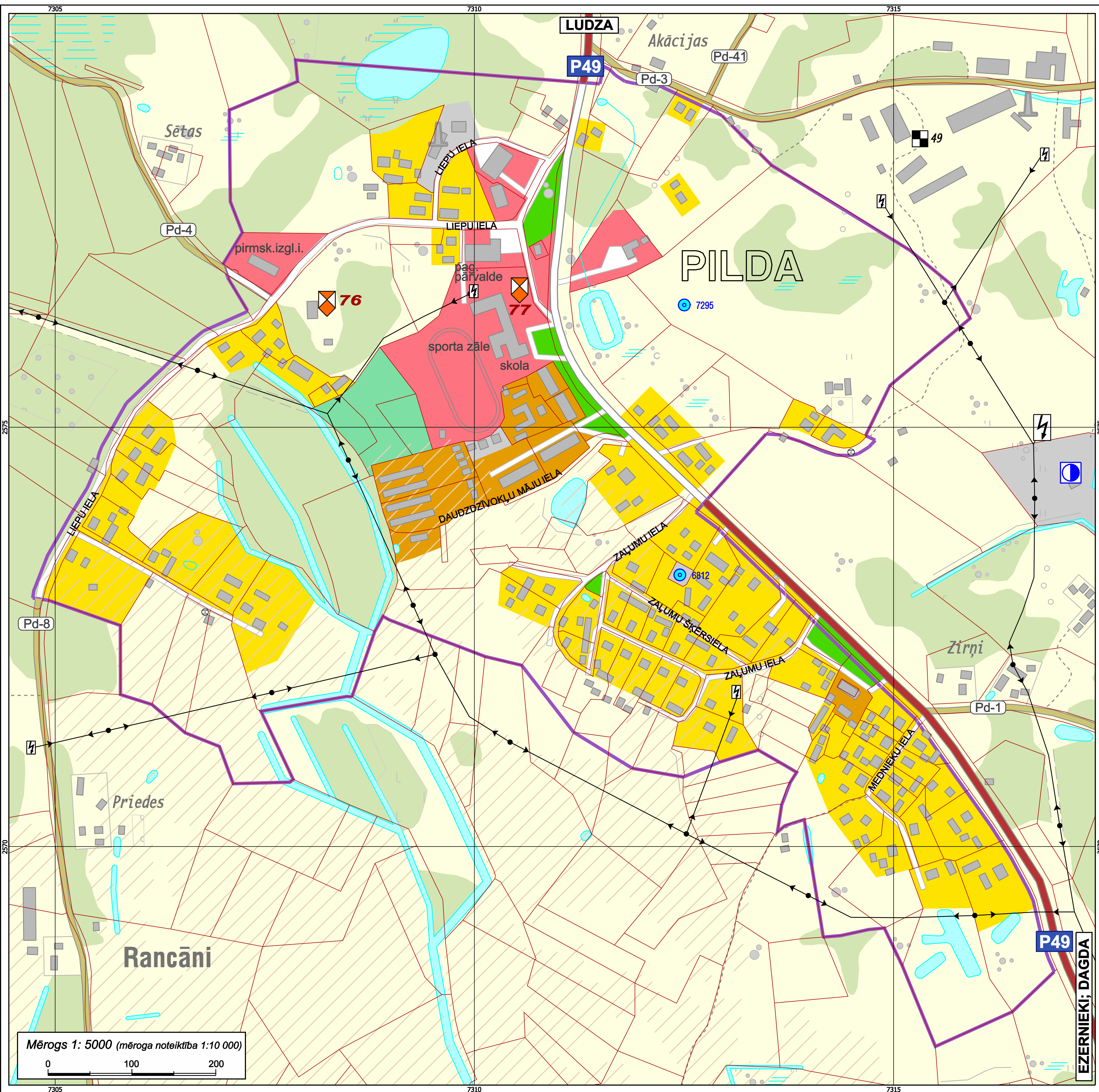


**LUDZAS NOVADA PILDAS PAGASTA PILDAS CIEMA
PAŠREIZĒJĀ TERITORIJAS IZMANTOŠANA**



APZĪMĒJUMI:

APBŪVES TERITORIJAS:

- SAVRUPMĀJU APBŪVES TERITORIJA (DzS)
- MAZSTĀVU DZĪVOJAMĀS APBŪVES TERITORIJA (DzM)
- PUBLISKĀS APBŪVES TERITORIJA (P)
- TEHNISKĀ APBŪVE (T)
- TRANSPORTA INFRASTRUKTŪRA (TR)

TERITORIJAS, KUR APBŪVE NAV GALVENAIS IZMANTOŠANAS VEIDS:

- LAUKU ZEMES (L)
- MEŽU TERITORIJA (M)
- ŪDEŅU TERITORIJA (Ū)
- DABAS UN APSTĀDĪJUMU TERITORIJA (DA) Dabas teritorija
- DABAS UN APSTĀDĪJUMU TERITORIJA (DA1) Labiekārtotas dabas teritorijas
- DABAS UN APSTĀDĪJUMU TERITORIJA (DA2) Dārzi

KULTŪRVĒSTURISKI NOZĪMĪGI OBJEKTI:

- KULTŪRVĒSTURISKI NOZĪMĪGI OBJEKTI/APRAKSTA NUMURS

CITI APZĪMĒJUMI:

- CIEMU ROBEŽA
- KADASTRA ROBEŽA
- MELIORĒTĀS TERITORIJAS
- ESOŠIE VALSTS REĢIONĀLAS NOZĪMES AUTOCEĻI
- ESOŠIE PAŠVALDĪBU CEĻI
- 20 KV ELEKTROLĪNIJA/TRANSFORMATORS
- ARTĒZISKIE URBUMI
- PIESĀRNOTĀS UN POTENCIĀLI PIESĀRNOTĀS VIETAS (TERITORIJAS) (APRAKSTA NR.)
- NOTEKŪDEŅU ATTĪRĪŠANAS IETAISES

ĢEODEZISKĀ TĪKLA PUNKTI:

- VALSTS ĢEODEZISKĀ TĪKLA TRIANGULĀCIJAS PUNKTS
- VALSTS ĢEODEZISKĀ TĪKLA GLOBĀLAS POZICIONĒŠANAS PUNKTS

**LUDZAS NOVADA PILDAS PAGASTA PILDAS CIEMA
PAŠREIZĒJĀ TERITORIJAS IZMANTOŠANA**

APSTIPRINĀTS ar Ludzas novada domes 31.01.2013. Minutu prot. Nr.3, 1.§ "Par Ludzas novada teritorijas plānošanu 2013.-2024. gadeim un atbilstošu noteikumu Nr.5 „Ludzas novada teritorijas plānošana 2013.-2024. gadeim: Teritorijas izmantošanas un apbūves noteikumi un Grafiskā daļa” apstiprināšanu”. Teritorijas plānošana teritorijas izmantošanas un apbūves noteikumi un grafiskā daļa – funkcionalais zīmējums, pilnāties un ciema robežas apstiprinātas ar pašvaldības 31.01.2013. sastādītajiem noteikumiem Nr.5 „Ludzas novada teritorijas plānošana 2013.-2024. gadeim: Teritorijas izmantošanas un apbūves noteikumi un Grafiskā daļa”.

Ludzas novada domes priekšsēdētāja / A.Gendele /

Teritorijas plānojuma izstrādes vadītājs; Ludzas novada attīstības un nekustamā īpašuma nodaļas vadītājs	Vārds; Uzvārds Aivars Meikāns	Paraksts	Datums
Projekta vadītājs	Tāls Skuja		
Kartogrāfs	Ivo Narbutis		

PASŪTĪTĀJS	IZSTRĀDĀTĀJS
Ludzas novads dome Rieņa iela 16A, Ludza LV- 6701 Tālrunis: 65707400; Faksa: 65707402 www.ludza.lv e-pasts: dome@ludzasrpa.lv	SIA "Reģionālie projekti" Rieņnieces iela 32b-602, Rīga, LV-1045 Tālrunis: 67320806; Faksa: 67320807 www.rp.lv e-pasts: birzjs@rp.lv

PIEZĪMES:
Izmantoti VZD 2011. gada septembra kadastra informācijas dati.
ĻGIA 2006.-2008. gada vienkāršotā topogrāfiskā karte ar mēroga noteiktību 1:10 000.

