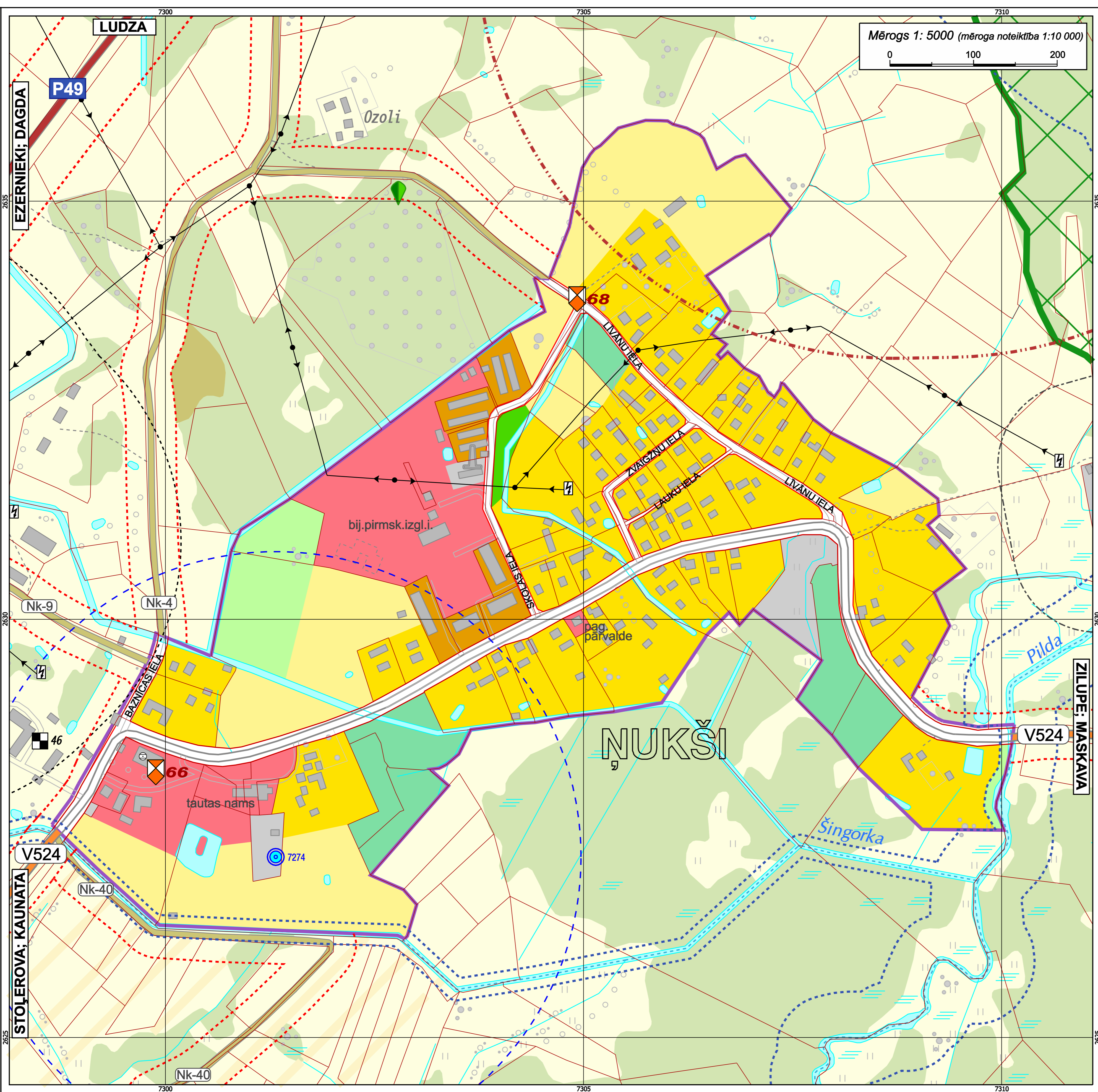


LUDZAS NOVADA ŅUKŠU PAGASTA ŅUKŠU CIEMA TERITORIJAS FUNKCIONĀLĀ ZONĒJUMA KARTE 2013.- 2024. GADAM



APZĪMĒJUMI:

APBŪVES TERITORIJAS:

- SAVRUPMĀJU APBŪVES TERITORIJA (DzS)
- SAVRUPMĀJU APBŪVES TERITORIJA (DzS2) Perspektīvās apbūves zemes
- MAZSTĀVU DZĪVOJAMĀS APBŪVES TERITORIJA (DzM)
- PUBLISKĀS APBŪVES TERITORIJA (P)
- RŪPNIECĪBAS APBŪVES TERITORIJA (R1)
- TEHNISKĀ APBŪVE (T)
- TRANSPORTA INFRASTRUKTŪRA (TR)

TERITORIJAS, KUR APBŪVE NAV GALVENAIS IZMANTOŠANAS VEIDS:

- LAUKU ZEMES (L)
- LAUKU ZEMES (L1) Vērtīgās novada lauku zemes
- MEŽU TERITORIJA (M)
- ŪDEŅU TERITORIJA (Ū)
- DABAS UN APSTĀDĪJUMU TERITORIJA (DA) Dabas teritorija
- DABAS UN APSTĀDĪJUMU TERITORIJA (DA1) Labiekārtotas dabas teritorijas
- DABAS UN APSTĀDĪJUMU TERITORIJA (DA2) Dārzi

VIDES UN DABAS RESURSU AIZSARDZĪBAS AIZSARGJOSLAS:

- VIRSZEMES ŪDENSOBJEKTU AIZSARGJOSLA
- AIZSARGJOSLA (AIZSARDZĪBAS ZONA) AP KULTŪRAS PIEMINEKĻIEM
- AIZSARGJOSLA AP ŪDENS NĒMŠANAS VIETĀM:
- STINGRĀ REŽĪMA AIZSARGJOSLA
- ĶĪMISKĀ AIZSARGJOSLA

EKSPLUATĀCIJAS AIZSARGJOSLAS:

- AIZSARGJOSLA GAR AUTOCEĻIEM UN PAŠVALDĪBAS CEĻIEM LAUKU TERITORIJĀ
- SARKANĀS LĪNIJAS
- AUTOCEĻU UN PAŠVALDĪBAS CEĻU NODALĪJUMA JOSLAS

SANITĀRĀS AIZSARGJOSLAS:

- AIZSARGJOSLA AP NOTEKŪDEŅU ATTĪRĪŠANAS IETAISĒM UN ATKRITUMU IZGĀZTUVĒM
- AIZSARGJOSLA AP KAPSĒTU

ĪPAŠI AIZSARGĀJAMĀS DABAS TERITORIJAS UN OBJEKTI:

- DABAS LIEGUMI:**
 - DABAS LIEGUMS
- DABAS PIEMINEKĻI:**
 - DIŽKOKS
- KULTŪRVĒSTURISKI NOZĪMĪGI OBJEKTI:**
 - KULTŪRVĒSTURISKI NOZĪMĪGI OBJEKTI/APRAKSTA NUMURS

CITI APZĪMĒJUMI:

- CIEMU ROBEŽA
- KADASTRA ROBEŽA
- ESOŠIE VALSTS REĢIONĀLAS NOZĪMES AUTOCEĻI
- ESOŠIE VALSTS VIETĒJĀS NOZĪMES AUTOCEĻI
- ESOŠIE PAŠVALDĪBU CEĻI
- 20 KV ELEKTROLĪNIJA/TRANSFORMATORS
- ARTĒZISKIE URBUMI
- PIESĀRŅOTĀS UN POTENCIĀLI PIESĀRŅOTĀS VIETĀS (TERITORIJAS) (APRAKSTA NR.)
- ĢEODĒZISKĀ TĪKLA PUNKTI:**
 - VALSTS ĢEODĒZISKĀ TĪKLA TRIANGULĀCIJAS PUNKTS
 - VALSTS ĢEODĒZISKĀ TĪKLA GLOBĀLĀS POZICIONĒŠANAS PUNKTS

LUDZAS NOVADA ŅUKŠU PAGASTA ŅUKŠU CIEMA TERITORIJAS FUNKCIONĀLĀ ZONĒJUMA KARTE 2013.- 2024. GADAM

APSTIPRINĀTS ar Ludzas novada domes 31.01.2013. lēmumu (prot. Nr. 3, 1.§) "Par Ludzas novada teritorijas plānojamu 2013.-2024. gadam ar saistošo noteikumu Nr. 3, Ludzas novada teritorijas plānojamu 2013.-2024. gadam". Teritorijas izstrādāšana un apbūves noteikumi un grafiskā daļa - funkcionālās zonējuma, pilnības un otru robežas apstiprinātas ar pašvaldības 31.01.2013. saistošajiem noteikumiem Nr. 3, Ludzas novada teritorijas plānojamu 2013.-2024. gadam. Teritorijas izstrādāšana un apbūves noteikumi un Grafiskā daļa.

Ludzas novada domes priekšsēdētāja / A. Gendele /

Teritorijas plānojuma izstrādes vadītājs; Ludzas novada attīstības un nekustamā īpašuma nodaļas vadītājs	Vārds; Uzvārds	Paraksts	Datums
Projekta vadītājs	Tālis Skuja		
Kartogrāfs	Ivo Narbutis		

PASŪTĪTĀJS	IZSTRĀDĀTĀJS
Ludzas novada dome Raipa iela 16A, Ludza LV- 5701 Tālrunis: 65707400; Faksa: 65707402 www.ludza.lv e-pasts: dome@ludzapils.lv	ESF "Reģionālie projekti" Rīpniecības iela 22b-502, Rīga, LV-1045 Tālrunis: 67320800; Faksa: 67320807 www.rp.lv e-pasts: birzjs@rp.lv

PIEZĪMES:
Izmantoti VZD 2011. gada septembra kadastra informācijas dati.
ĻGIA 2006.-2008. gada vienkāršotā topogrāfiskā karte ar mēroga noteikumu 1:10 000.

