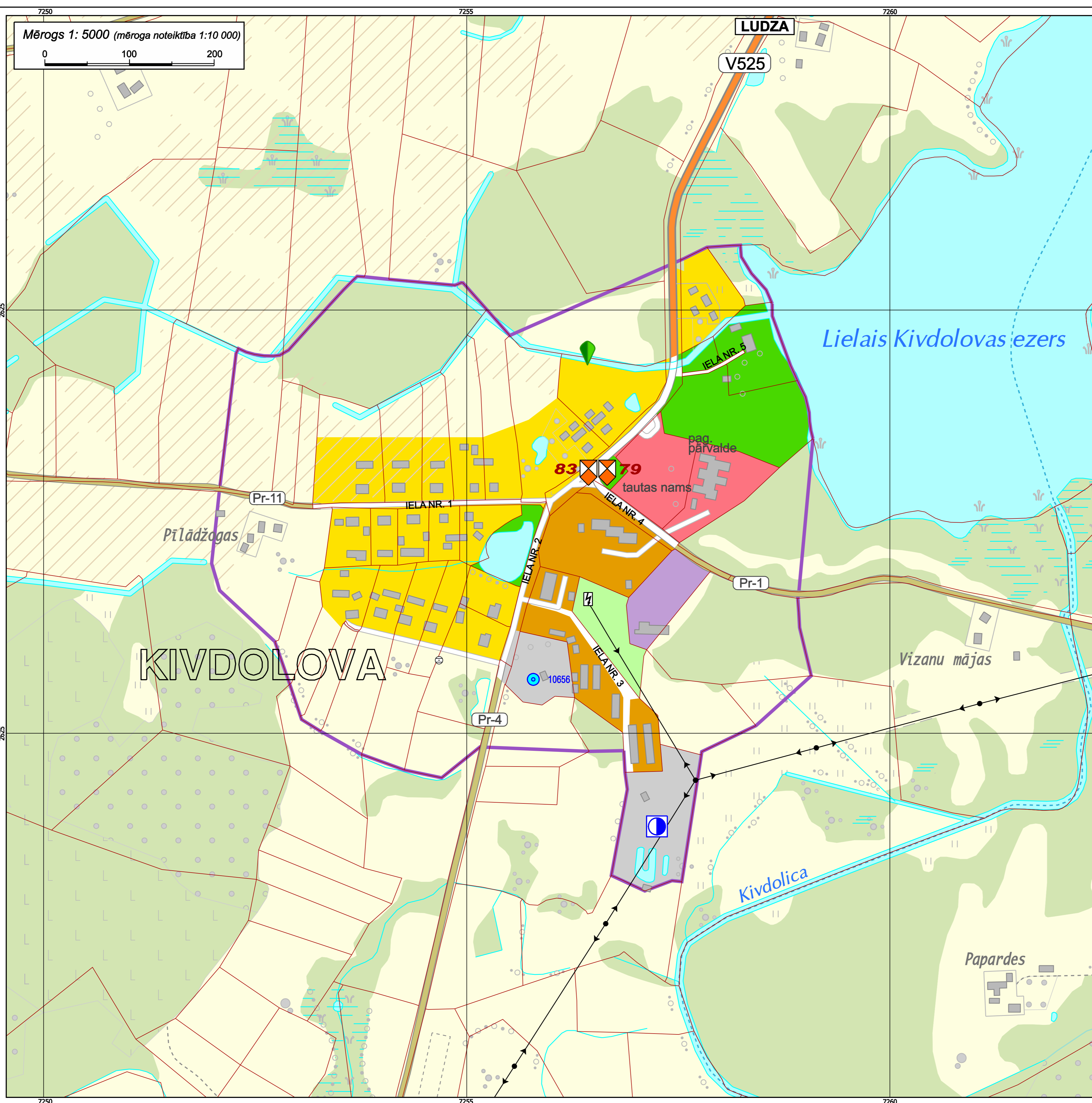


**LUDZAS NOVADA PUREŅU PAGASTA KIVDOLOVAS CIEMA
PAŠREIZĒJĀ TERITORIJAS IZMANTOŠANA**



APZĪMĒJUMI:

- APBŪVES TERITORIJAS:**
- SAVRUPMĀJU APBŪVES TERITORIJA (DzS)
 - MAZSTĀVU DZĪVOJAMĀS APBŪVES TERITORIJA (DzM)
 - PUBLISKĀS APBŪVES TERITORIJA (P)
 - RŪPNICĪBAS APBŪVES TERITORIJA (R; R2)
 - TEHNISKĀ APBŪVE (T)
 - TRANSPORTA INFRASTRUKTŪRA (TR)
- TERITORIJAS, KUR APBŪVE NAV GALVENAIS IZMANTOŠANAS VEIDS:**
- LAUKU ZEMES (L)
 - MEŽU TERITORIJA (M)
 - ŪDEŅU TERITORIJA (Ū)
 - DABAS UN APSTĀDĪJUMU TERITORIJA (DA1) Labiekārtotas dabas teritorijas
- ĪPAŠI AIZSARGĀJAMĀS DABAS TERITORIJAS UN OBJEKTI:**
- DABAS PIEMINEKĻI:**
- DIŽKOKS
- KULTŪRVĒSTURISKI NOZĪMĪGI OBJEKTI:**
- 83 KULTŪRVĒSTURISKI NOZĪMĪGI OBJEKTI/APRAKSTA NUMURS
- CITI APZĪMĒJUMI:**
- CIEMU ROBEŽA
 - KADAstra ROBEŽA
 - MELIORĒTĀS TERITORIJAS
 - ESOŠIE VALSTS VIETĒJĀS NOZĪMES AUTOCEĻI
 - ESOŠIE PAŠVALDĪBU CEĻI
 - 20 KV ELEKTROLĪNIJA/TRANSFORMATORS
 - VALSTS NOZĪMES ŪDENSNOTEKA
 - ARTĒZISKIE URBUMI
 - NOTEKŪDEŅU ATTĪRĪŠANAS IETAIS
- ĢEODEZISKĀ TĪKLA PUNKTI:**
- VALSTS ĢEODEZISKĀ TĪKLA TRIANGULĀCIJAS PUNKTS
 - VALSTS ĢEODEZISKĀ TĪKLA GLOBĀLĀS POZICIONĒŠANAS PUNKTS

**LUDZAS NOVADA PUREŅU PAGASTA KIVDOLOVAS CIEMA
PAŠREIZĒJĀ TERITORIJAS IZMANTOŠANA**

APSTIPRINĀTS ar Ludzas novada domes 31.01.2013. Minutu (prot. Nr.3, 1.g.) „Par Ludzas novada teritorijas plānošanu 2013.-2024. gadam un atbilstošu noteikumu Nr.3 „Ludzas novada teritorijas plānošana 2013.-2024. gadam” teritorijas izmantošanas un apbūves noteikumi un Grafiskā daļa” apstiprināšanu. Teritorijas plānošana teritorijas izmantošanas un apbūves noteikumi un Grafiskā daļa – funkcionālais zīmējums, plānotas un ciemu robežas apstiprinātas ar pašvaldības 31.01.2013. atbilstošajiem noteikumiem Nr.3 „Ludzas novada teritorijas plānošana 2013.-2024. gadam” teritorijas izmantošanas un apbūves noteikumi un Grafiskā daļa”.

Ludzas novada domes priekšsēdētāja / A.Gendele /

Teritorijas plānojuma izstrādes vadītājs; Ludzas novada attīstības un nekustamā īpašuma nodaļas vadītājs	Vārds; Uzvārds Aivars Meikšāns	Paraksts	Datums
Projekta vadītājs	Tālis Skuja		
Kartogrāfs	Ivo Narbutis		

PASŪTĪTĀJS	IZSTRĀDĀTĀJS
Ludzas novada dome Raiņa iela 16A, Ludza LV-5701 Tālrunis: 65707400; Faksa: 65707402 www.ludza.lv e-pasts: dome@ludza.lv	SIA "Reģionālie projekti" Rāpniecības iela 32B-002, Rīga, LV-1045 Tālrunis: 67320806; Faksa: 67320807 www.rp.lv e-pasts: birojs@rp.lv

PIEZĪMES:
Izmantoti VZD 2011. gada septembra kadastra informācijas dati.
ĻGIA 2006.-2008. gada vienkārtotā topogrāfiskā kartē ar mēroga noteiktību 1:10 000.

