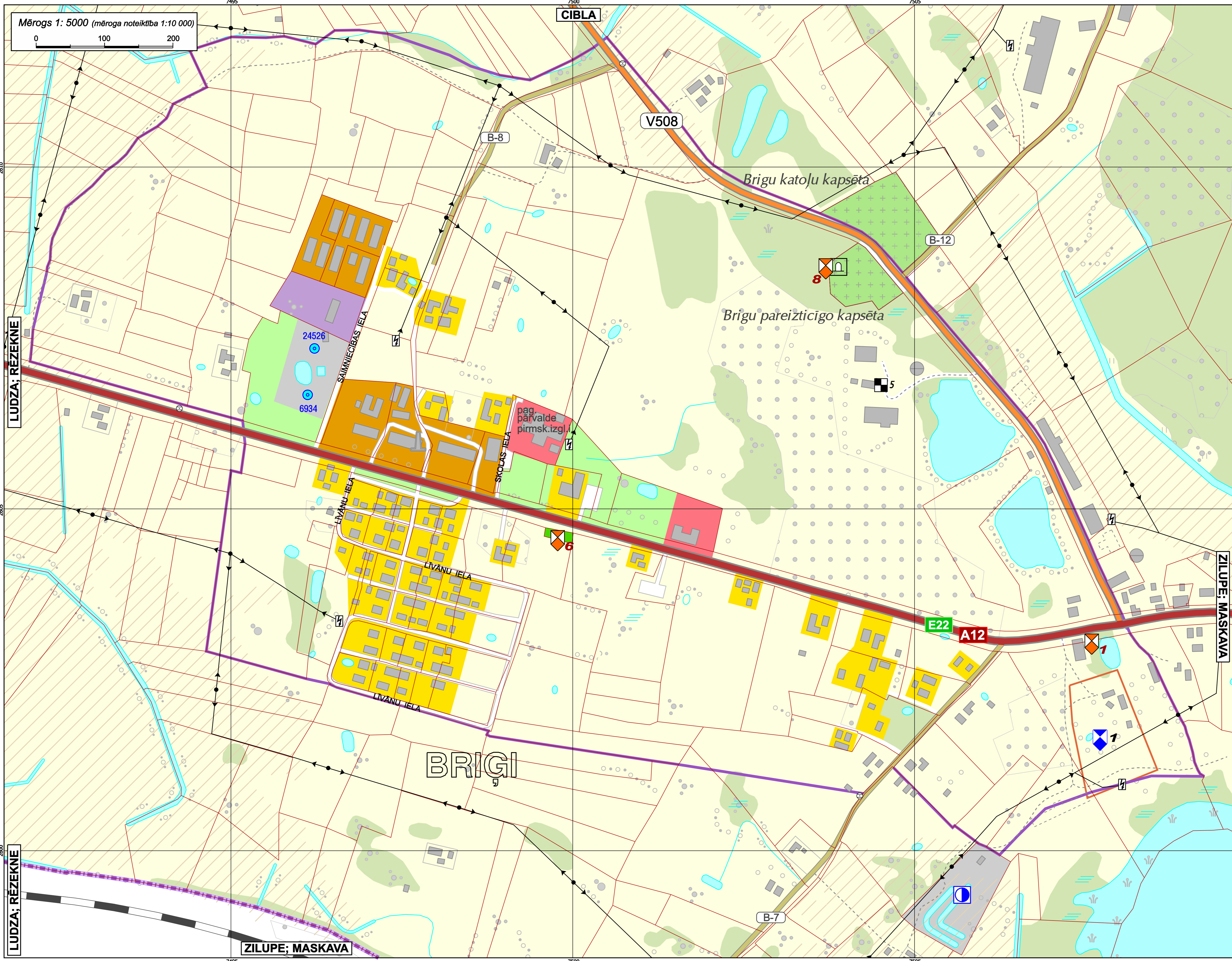
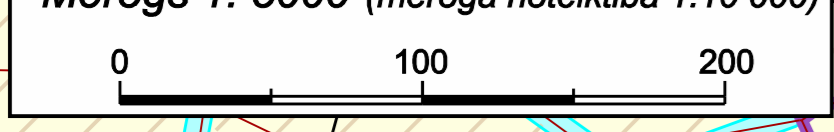


**LUDZAS NOVADA BRIĢU PAGASTA BRIĢU CIEMA
PAŠREIZĒJĀ TERITORIJAS IZMANTOŠANA**



Mērogs 1: 5000 (mēroga noteiktība 1:10 000)



APZĪMĒJUMI:

APBŪVES TERITORIJAS:

- SAVRUPMĀJU APBŪVES TERITORIJA (DzS)
- MAZSTĀVU DZĪVOJAMĀS APBŪVES TERITORIJA (DzM)
- PUBLISKĀS APBŪVES TERITORIJA (P)
- RŪPNIECĪBAS APBŪVES TERITORIJA (R)
- TEHNISKĀS APBŪVE (T)
- TRANSPORTA INFRASTRUKTŪRA (TR)

TERITORIJAS, KUR APBŪVE NAV GALVENAIS IZMANTOŠANAS VEIDS:

- LAUKU ZEMES (L)
- MEŽU TERITORIJA (M)
- ŪDEŅU TERITORIJA (U)
- DABAS UN APSTĀDĪJUMU TERITORIJA (DA) Dabas teritorija
- DABAS UN APSTĀDĪJUMU TERITORIJA (DA1) Labiekārtotas dabas teritorijas
- DABAS UN APSTĀDĪJUMU TERITORIJA (DA3) Kapsēta

KULTŪRAS PIEMINEKĻI:

- VIETĒJĀS NOZĪMES ARHEOLOĢIJAS PIEMINEKLIS "BRIĢU SENKAPI (FRANCUZSKĀJE MOGIĻI)" AIZSARDZĪBAS NR. 1505

KULTŪRVĒSTURISKI NOZĪMĪGI OBJEKTI:

- 26** KULTŪRVĒSTURISKI NOZĪMĪGI OBJEKTI/ APRAKSTA NUMURS

CITI APZĪMĒJUMI:

- CIEMU ROBEŽA
- KADASTRA ROBEŽA
- MELIORĒTĀS TERITORIJAS
- ESOŠIE VALSTS GALVENIE AUTOCEĻI
- ESOŠIE VALSTS VIETĒJĀS NOZĪMES AUTOCEĻI
- ESOŠIE PAŠVALDĪBU CEĻI
- DZELZCEĻŠ
- 20 KV ELEKTROLĪNIJA/ TRANSFORMATORS
- ARTĒZISKIE URBUMI
- PIESĀRNOTĀS UN POTENCIĀLI PIESĀRNOTĀS VIETAS (TERITORIJAS) (APRAKSTA NR.)
- NOTEKŪDEŅU ATTĪRĪŠANAS IETAISES
- BRĀĻU KAPI

ĢEODĒZISKĀ TĪKLA PUNKTI:

- VALSTS ĢEODĒZISKĀ TĪKLA TRIANGULĀCIJAS PUNKTS
- VALSTS ĢEODĒZISKĀ TĪKLA GLOBĀLS POZICIONĒŠANAS PUNKTS

**LUDZAS NOVADA BRIĢU PAGASTA BRIĢU CIEMA
PAŠREIZĒJĀ TERITORIJAS IZMANTOŠANA**

APSTIPRINĀTS ar Ludzas novada domes 31.01.2013. sēdumu (prot. Nr.3, 1.§) "Par Ludzas novada teritorijas plānošanu 2013.-2024.gadam un atbilstoši noteikumu Nr.2 Ludzas novada teritorijas plānošana 2013.-2024.gadam" Teritorijas izmaiņām un apbūves noteikumi un Ģeodēziskā daļa "apstiprināti". Teritorijas plānošana teritorijas izmaiņām un apbūves noteikumi un Ģeodēziskā daļa - Antikvarālais zondējums, pētījums un ciemo robežas apstiprināšana ar pašvaldības 31.01.2013. sēdumu (prot. Nr.3) Ludzas novada teritorijas plānošana 2013.-2024.gadam" Teritorijas izmaiņām un apbūves noteikumi un Ģeodēziskā daļa".
Ludzas novada domes priekšsēdētāja / A.Gendele /

Teritorijas plānošana izstrādes vadītājs: Ludzas novada atbilstības un nekaitamības izvērtēšanas nodalījuma vadītājs	Vārds, Uzvārds Aivars Melkšāns	Pareizs	Datums
Projekta vadītājs	Tālis Skjūle		
Kartogrāfs	Ivo Nerūts		

PAŠVALDĪBAS Ludzas novada dome Raibe iela 15A, Ludza LV-5701 Tālrunis: 65707400; Fakss: 65707402 e-pasts: domes@ludza.gov.lv www.ludza.lv	IZSTRĀDĀTĀJS SIA "Reģionālais projekts" Atbilstības iete 220-502, Rīga, LV-1045 Tālrunis: 67320600; Fakss: 67320607 e-pasts: brigi@rp.lv www.rp.lv
--	---

PIEZĪMES:
Izmantoti VZD 2011. gada septembra kadastra informācijas dati.
LĢIA 2006.-2008. gada vienlīdzotais topogrāfiskais karte ar mēroga nosaukumu 1:10 000.

