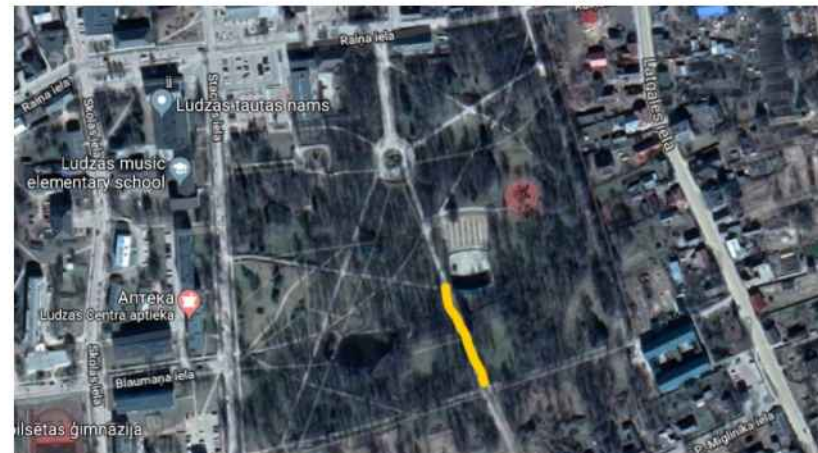
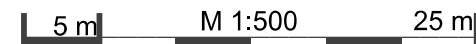
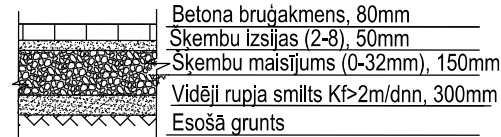


# Asfaltbetona seguma remontdarbi, brauktuves ierīkošana Stacijas iela 38, Ludzā.



poz.	nosaukums	mer.	daudz.
<b>I. Brauktuves ierīkošana</b>			
1	Esošā asfaltbetona seguma nojaukšana, apmales demontāža, izvešana	m2	310
	Gultnes ierīkošana, liekas grunts izņemšana, izvešana	m3	220
Piebraucama ceļš (betona bruģakmena segums) :			
2	- betona bruģakmena segums , h=8,0 cm	m2	305
3	- blietēto šķembu slānis, vid. h=50 mm, 2-8 fr.	m3	16
4	- blietēto šķembu slānis, vid. h=150 mm, 0-32 fr.	m3	46
5	- smilts drenējošais slānis, vid. h=300 mm, Kf 2in/dnn	m3	92
6	apmales ierīkošana BR100.22.15 uz betona B15 pamatnes	m	178
7	zāliena atjaunošana	m2	200

## Betona bruģakmeņa šķelums brauktuvei un autostāvvietai



Pasūtītājs:			Pasūtījums: Asfaltbetona seguma remontdarbi, brauktuves ierīkošana Stacijas iela 38, Ludzā.		
Zīmēja			Rasēja:		
O.Lapšovs			Ģenerālpilns		
10.12.2018			lapa		
2018.gads			lapu sk.		
			M 1:500		