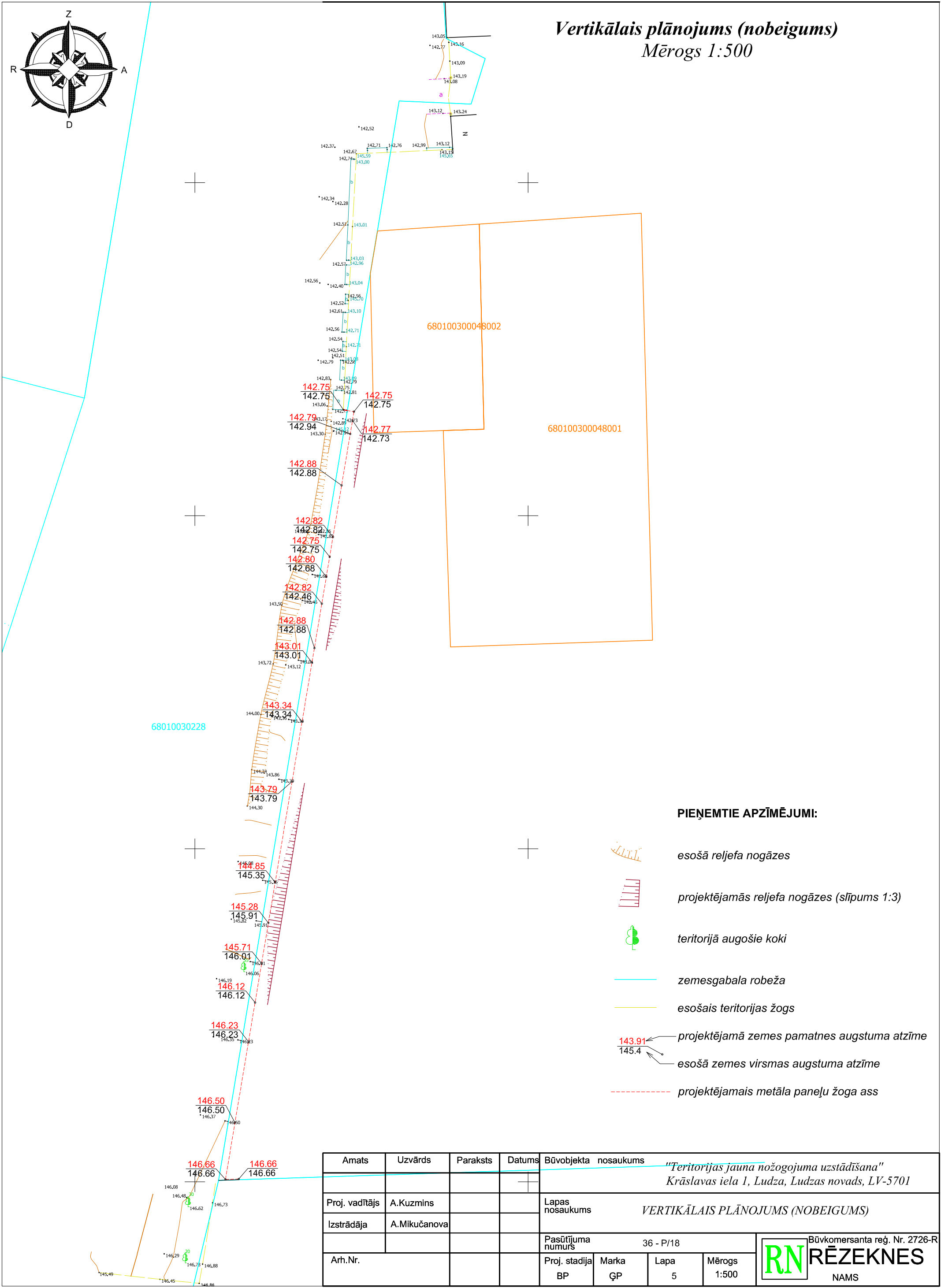






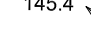



Vertikālais plānojums (nobeigums)

Mērogs 1:500



PIEŅEMTIE APZĪMĒJUMI:

-  esošā reljefa nogāzes
-  projektējamās reljefa nogāzes (slīpums 1:3)
-  teritorijā augošie koki
-  zemesgabala robeža
-  esošais teritorijas žogs
-  projektējamā zemes pamatnes augstuma atzīme
-  esošā zemes virsmas augstuma atzīme
-  projektējamais metāla paneļu žoga ass

Amats	Uzvārds	Paraksts	Datums	Būvobjekta nosaukums
				"Teritorijas jauna nožogojuma uzstādīšana" Krāslavas iela 1, Ludza, Ludzas novads, LV-5701
Proj. vadītājs	A.Kuzmins			Lapas nosaukums
Izstrādāja	A.Mikučanova			VERTIKĀLAIS PLĀNOJUMS (NOBEIGUMS)
Arh.Nr.				Pasūtījuma numurs
				36 - P/18
				Proj. stadija
				BP
				Marka
				ĢP
				Lapa
				5
				Mērogs
				1:500
				Būvkomersanta reģ. Nr. 2726-R
				RN RĒZEKNES
				NAMS