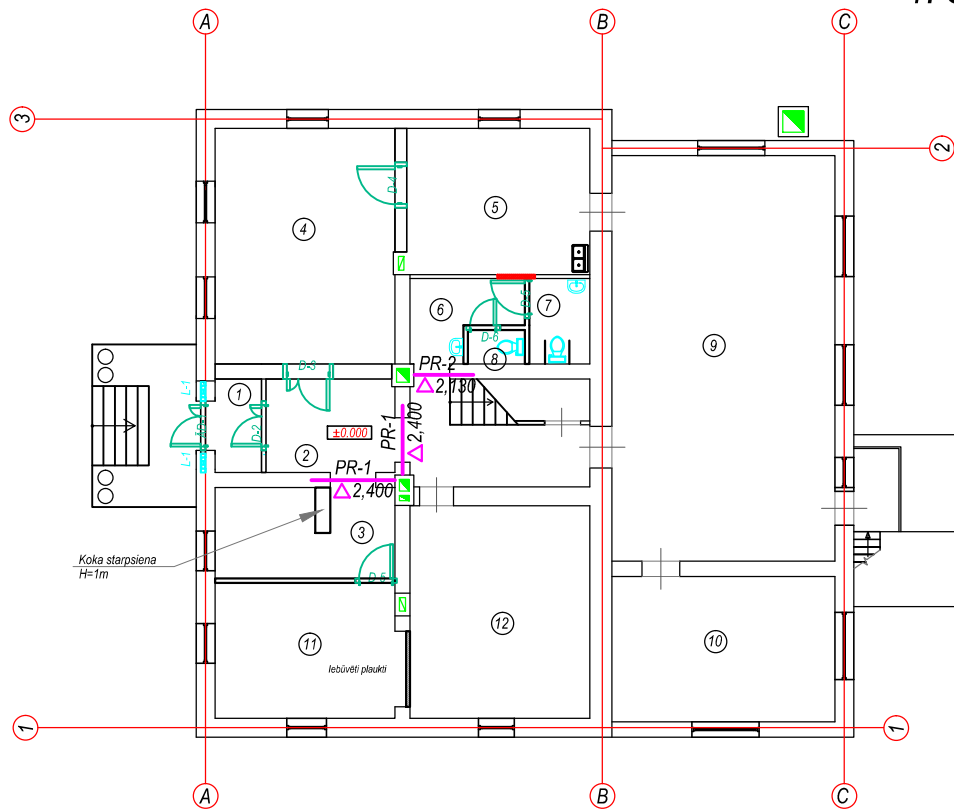
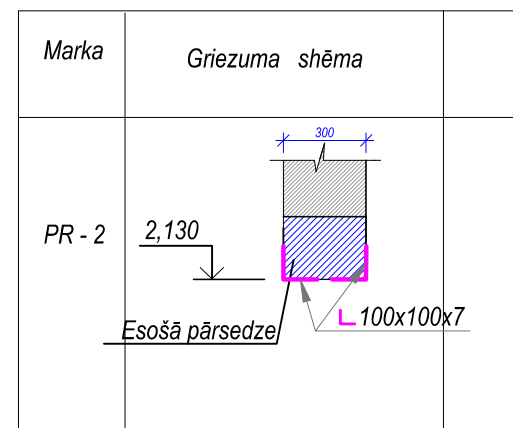


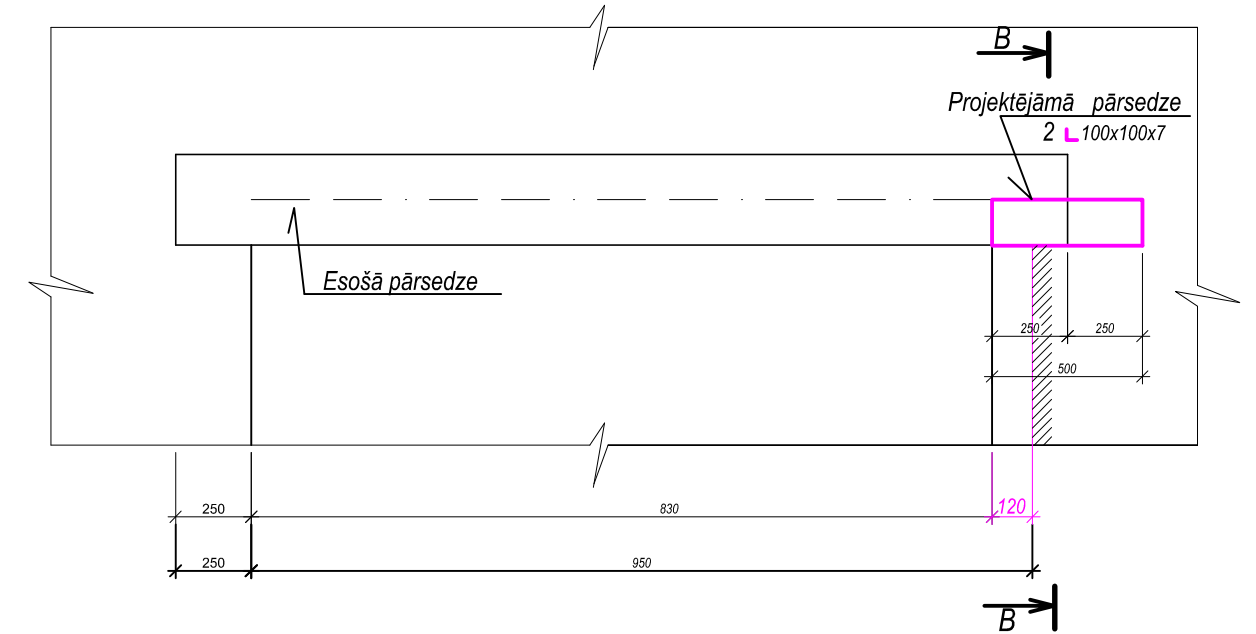
1. STĀVA PĀRSEDŽU PLĀNS
M 1:200



ŠĶĒLUMS B - B



PĀRSEDZE PR - 2



Piezīmes: 1. Par nosacīto atzīmi $\pm 0,000$ pieņemts 1. stāva grīdas līmenis.

2. Visi izmēri rasējumā doti milimetros, augstuma atzīmes metros.

3. Nesošās metāla pārsedzes apmest ar cementa-smilšu javu vai ar ģipškartona plāksnēm Knauф BLUE GKF -2x12,5mm lai nodrošināt ugunsdrošības robežu 30 minūtes.

4. Metāla elementus sametināt ar loka metināšanu, metinātas šuves augstums ne mazāks par plānākā elementa biezumu (d) un ne lielāks kā 1,2d.

5. Metāla sijas pēc metināšanas un nostiešanas apstrādāt ar antikorozijas krāsu.

6. Visus izmērus precizēt uz vietas.

METĀLA PĀRSEDŽU ELEMENTU KOPĒJĀ SPECIFIKĀCIJA

Poz. marka	Apzīmējums	Nosaukums	Skaitis	Masa 1.el., kg	Kopā		
					Vienai pārsedzei	Visām pārsedzēm	
PR - 1 2 gab		Nr.14	L = 2200 mm	2	27,10	54,20	108,40
		Bultskrūve M16		2		2	4
		Uzgrieznis M16		2		2	4
		Paplāksne M17		4		4	8
PR - 2 1 gab		- 40x4		4	0,40	1,60	3,20
		L 100x100x7	L = 500 mm	2	5,40	10,80	10,80

Piezīmes:

1. Par nosacīto atzīmi $\pm 0,000$ pieņemts 1.stāva grīdas līmenis.

Amats	Uzvārds	Paraksts	Datums	Būvobjekta nosaukums			
				J. Soikāna Ludzas mākslas skolas 1.stāva vienkāršotā renovācija			
				Lapas nosaukums			
				PĀRSEDZE PR - 2; PĀRSEDŽU METĀLA ELEMENTU KOPĒJĀ SPECIFIKĀCIJA			
Projekta vad.	A.Kuzmins			Pasūtījuma numurs			
Izstrād.	R.Vītola			4 - P/14			
Arh.Nr.				Proj. stadija	Marka	Lapa	Mērogs
				VR	BK	4	1:100 1:50 1:20

Būv. reģ. Nr. 2726-R
RN RĒZEKNES
NAMS