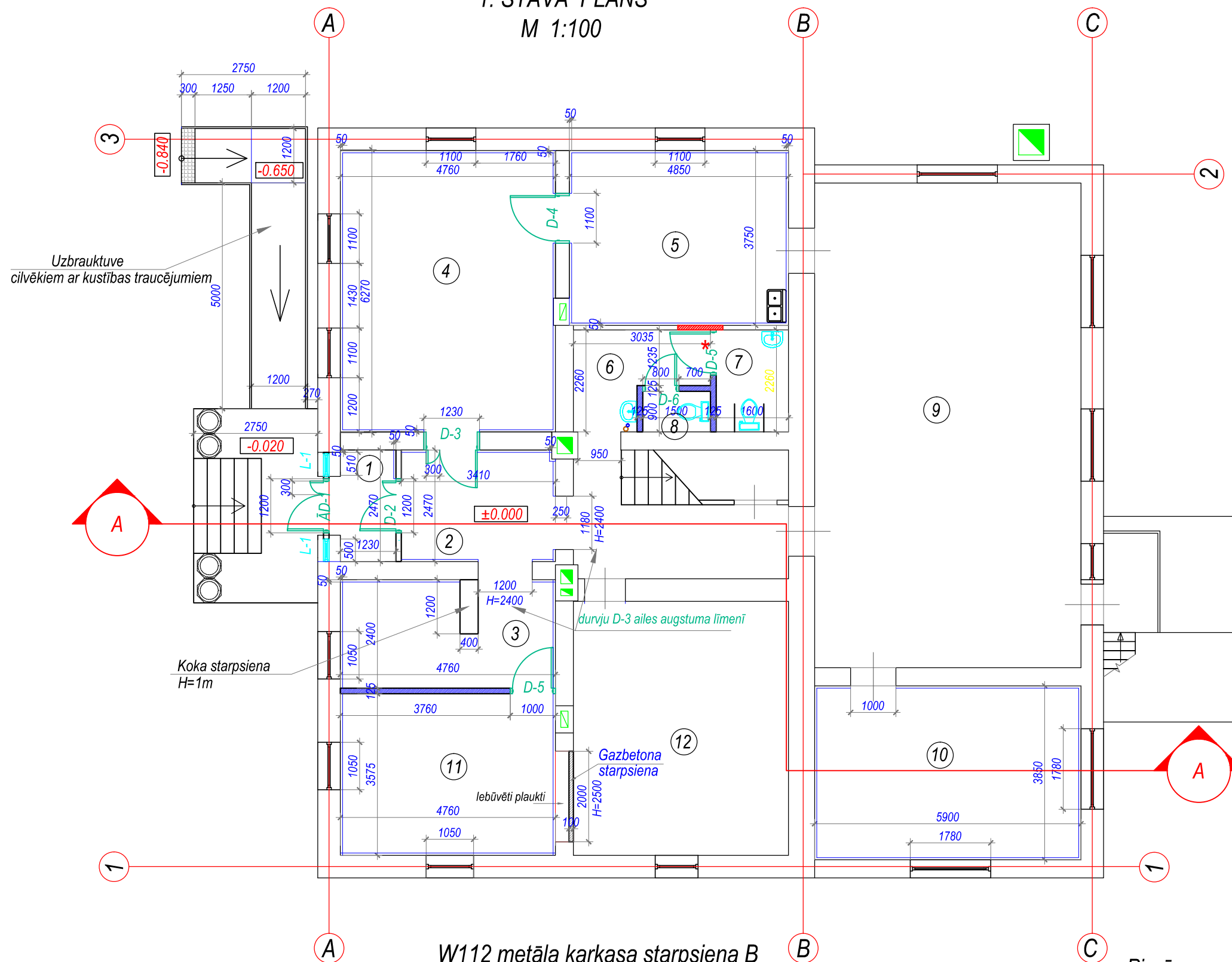


1. STĀVA PLĀNS M 1:100



TELPU EKSPLIKĀCIJA

| Nr. plānā | Nosaukums | Laukums |
|-----------|----------------------------------|---------|
| 1 | Vējtveris | 2,82 |
| 2 | Foajē | 8,38 |
| 3 | Garderobe | 11,42 |
| 4 | Mācību klase-gleznotava | 29,65 |
| 5 | Mācību klases palīgtelpa | 18,20 |
| 6 | Priekštelpa | 5,19 |
| 7 | Tualete invalīdiem | 3,61 |
| 8 | Tualete | 1,35 |
| 9 | Izstāžu zāle (līdz 50 cilvēkiem) | 63,30 |
| 10 | Floristikas klase | 22,71 |
| 11 | Mācību klase | 17,00 |
| 12 | Datoru klase | 26,75 |

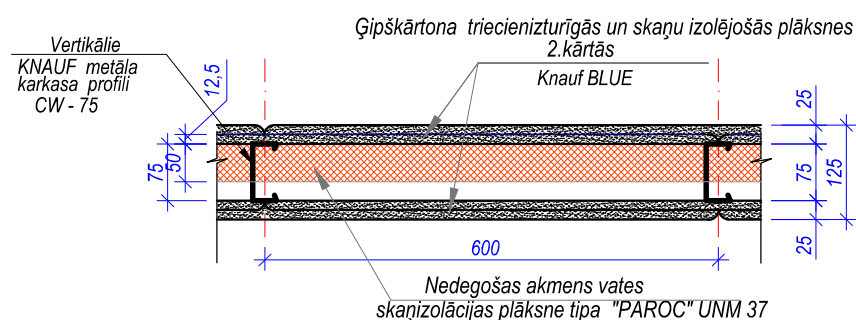
Kopā: 210,40

PIEŅEMTIE APZĪMĒJUMI

- Esošie logi
- Esošās durvis
- Ailu aizmūrēšana
- Projektējamie logi
- Projektējamās durvis
- Projektējamās KNAUF starpsienas

Piezīmes:

- Par nosacīto atzīmi $\pm 0,000$ pieņemts 1.stāva grīdas līmenis.
- Griezumu A-A skatīt lapā AR-5.



| | | | | | |
|-----------------|---------------|----------|--------|-----------------------------------------------------------------------------------------|----------------------|
| Amats | Uzvārds | Paraksts | Datums | Būvobjekta nosaukums J. Soikāna Ludzas mākslas skolas 1.stāva vienkāršotā renovācija | |
| Projekta vad. | A. Kuzmins | | | Lapas nosaukums 1. STĀVA PLĀNS | |
| AR daļas vadīt. | I. Stankeviča | | | Pasūtījuma numurs 4 - P/14 | |
| Izstrād. | R. Vītola | | | Proj. stadija VR | Marka AR |
| Arh.Nr. | | | | Lapa 3 | Mērogs 1:100 1:10 |

RN Būv. reģ. Nr. 2726-R
RĒZEKNES NAMS