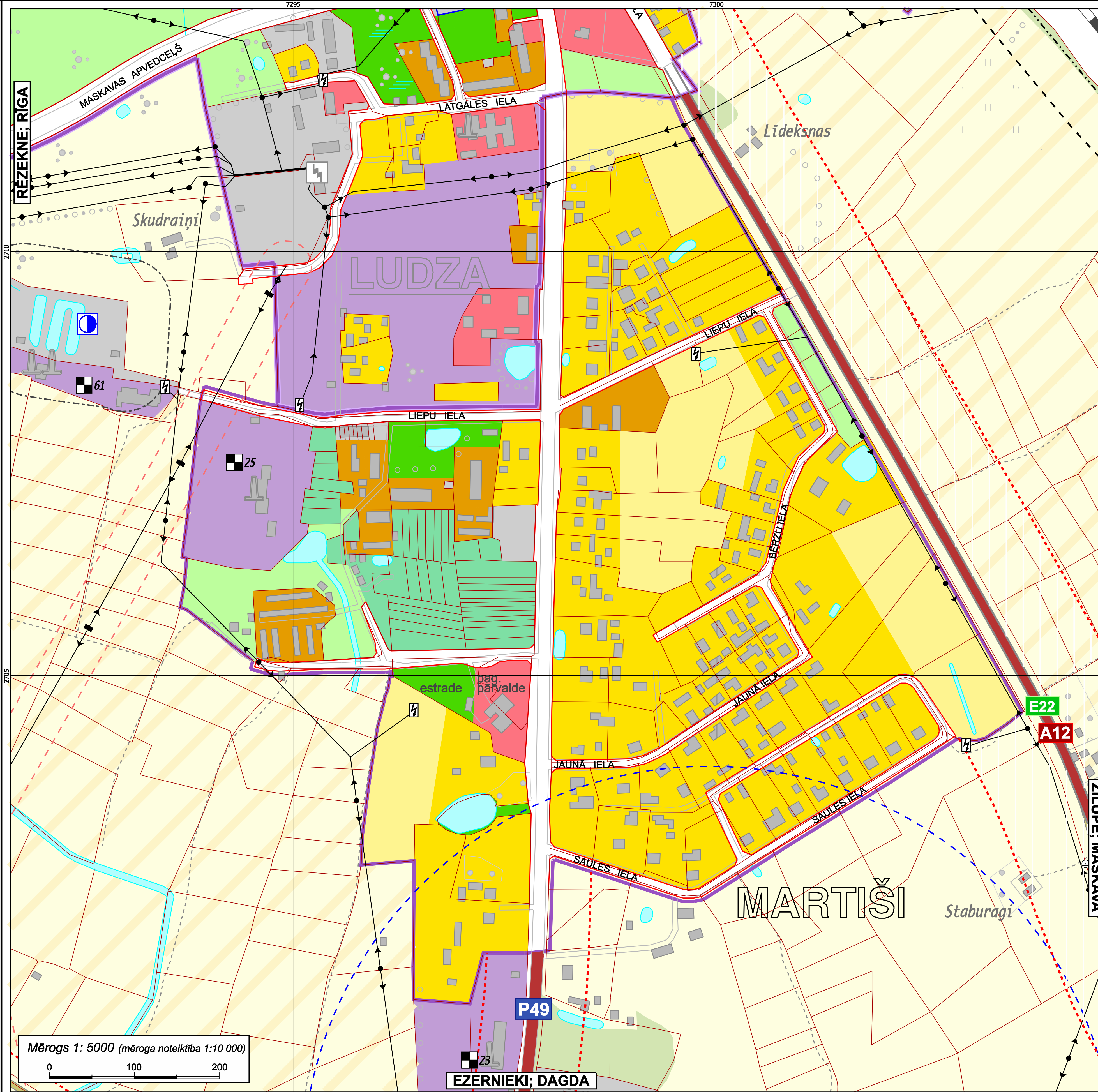


**LUDZAS NOVADA ISNAUDAS PAGASTA MARTIŠU CIEMA TERITORIJAS
FUNKCIONĀLĀ ZONĒJUMA KARTE 2013.- 2024. GADAM**



APZĪMĒJUMI:

APBŪVES TERITORIJAS:

- SAVRUPMĀJU APBŪVES TERITORIJA (DzS)
- SAVRUPMĀJU APBŪVES TERITORIJA (DzS2) Perspektīvās apbūves zemes
- MAZSTĀVU DZĪVOJAMĀS APBŪVES TERITORIJA (DzM)
- PUBLISKĀS APBŪVES TERITORIJA (P)
- RŪPNIECĪBAS APBŪVES TERITORIJA (R; R2)
- TEHNISKĀ APBŪVE (T)
- TRANSPORTA INFRASTRUKTŪRA (TR)

TERITORIJAS, KUR APBŪVE NAV GALVENAIS IZMANTOŠANAS VEIDS:

- LAUKU ZEMES (L)
- LAUKU ZEMES (L1) Vērtīgās novada lauku zemes
- MEŽU TERITORIJA (M)
- ŪDEŅU TERITORIJA (Ū)
- DABAS UN APSTĀDĪJUMU TERITORIJA (DA) Dabas teritorija
- DABAS UN APSTĀDĪJUMU TERITORIJA (DA1) Labiekārtotas dabas teritorijas
- DABAS UN APSTĀDĪJUMU TERITORIJA (DA2) Dārzi

TERITORIJAS UN OBJEKTI AR ĪPAŠIEM NOTEIKUMIEM:

- TERITORIJA GAR VALSTS GALVENO AUTOCEĻU

VIDES UN DABAS RESURSU AIZSARDZĪBAS AIZSARGJOSLAS:

- AIZSARGJOSLAS AP ŪDENS ŅEMŠANAS VIETĀM:
- ĶĪMISKĀ AIZSARGJOSLA

EKSPLUATĀCIJAS AIZSARGJOSLAS:

- AIZSARGJOSLA GAR AUTOCEĻIEM UN PAŠVALDĪBAS CEĻIEM LAUKU TERITORIJĀ
- SARKANĀS LĪNIJAS
- AUTOCEĻU UN PAŠVALDĪBAS CEĻU NODALĪJUMA JOSLAS
- AIZSARGJOSLA GAR DZELZCEĻU
- AIZSARGJOSLA GAR ELEKTRISKĀJIEM TĪKLIEM

SANITĀRĀS AIZSARGJOSLAS:

- AIZSARGJOSLA AP NOTEKŪDEŅU ATTĪRĪŠANAS IETAISĒM UN ATKRITUMU IZGĀZTUVĒM

DROŠĪBAS AIZSARGJOSLAS:

- AIZSARGJOSLA GAR DZELZCEĻU PA KURU PĀRVADĀ NAFTU, NAFTAS PRODUKTUS, BĪSTAMĀS ĶĪMISKĀS VIELAS UN PRODUKTUS

CITI APZĪMĒJUMI:

- PILSĒTAS ROBEŽA
- CIEMU ROBEŽA
- KADASTRA ROBEŽA
- ESOŠIE VALSTS REĢIONĀLAS NOZĪMES AUTOCEĻI
- ESOŠIE PAŠVALDĪBU CEĻI
- DZELZCEĻŠ
- 20 KV ELEKTROLĪNIJA/ TRANSFORMATORS
- 110 KV GAISVADU ELEKTROLĪNIJA
- ARTĒZISKIE URBUMI
- PIESĀRŅOTĀS UN POTENCIĀLI PIESĀRŅOTĀS VIETAS (TERITORIJAS) (APRAKSTA NR.)
- NOTEKŪDEŅU ATTĪRĪŠANAS IETAISĒS
- ELEKTROPAKŠSTACIJA
- ĢEODEZISKĀ TĪKLA PUNKTI:**
- VALSTS ĢEODEZISKĀ TĪKLA TRIANGULĀCIJAS PUNKTS
- VALSTS ĢEODEZISKĀ TĪKLA GLOBĀLĀS POZĪCĪONĒŠANAS PUNKTS

**LUDZAS NOVADA ISNAUDAS PAGASTA MARTIŠU CIEMA TERITORIJAS
FUNKCIONĀLĀ ZONĒJUMA KARTE 2013.- 2024. GADAM**

APSTIPRINĀTS ar Ludzas novada domes 31.01.2013. lēmumu (prot. Nr.3, 1.§) „Par Ludzas novada teritorijas plānošanu 2013.-2024.gadam un esošo robežliņumu Nr.5 „Ludzas novada teritorijas plānošana 2013.-2024.gadam” Teritorijas izmantošanas un apbūves robežliņumu un grafiskā daļa – funkcionālās zonējuma, pilsētas un ciemu robežas apstiprināšanas un pašvaldības 31.01.2013. saistošajam noteikumiem Nr.3 „Ludzas novada teritorijas plānošana 2013.-2024.gadam” Teritorijas izmantošanas un apbūves robežliņumu un grafiskā daļa.”

Ludzas novada domes priekšsēdētāja / A. Gendele /

Teritorijas plānojuma izstrādes vadītājs; Ludzas novada attīstības un nekustamā īpašuma nodaļas vadītājs	Vārds; Uzvārds	Paraksts	Detums
Projekta vadītājs	Alvars Moikšāns		
Kartogrāfs	Tālis Skuja		
	Ivo Nārbutis		

PASŪMĀRIS	IZSTRĀDĀTĀIS
Ludzas novada dome Raipja iela 16A, Ludza LV-5701 Tālrunis: 65707400; Faksa: 65707402 www.ludza.lv e-pasts: dome@ludzasplis.lv	SIA "Reģionālie projekti" Atņirniecības iela 32b-602, Rīga, LV-1045 Tālrunis: 67320809; Faksa: 67320807 www.rp.lv e-pasts: birzle@rp.lv

PIEZĪMES:
Izmantoti VZD 2011. gada septembra kadastra informācijas dati.
LĢIA 2006.-2008. gada vienkāršotā topogrāfiskā karte ar mēroga noteiktību 1:10 000.

