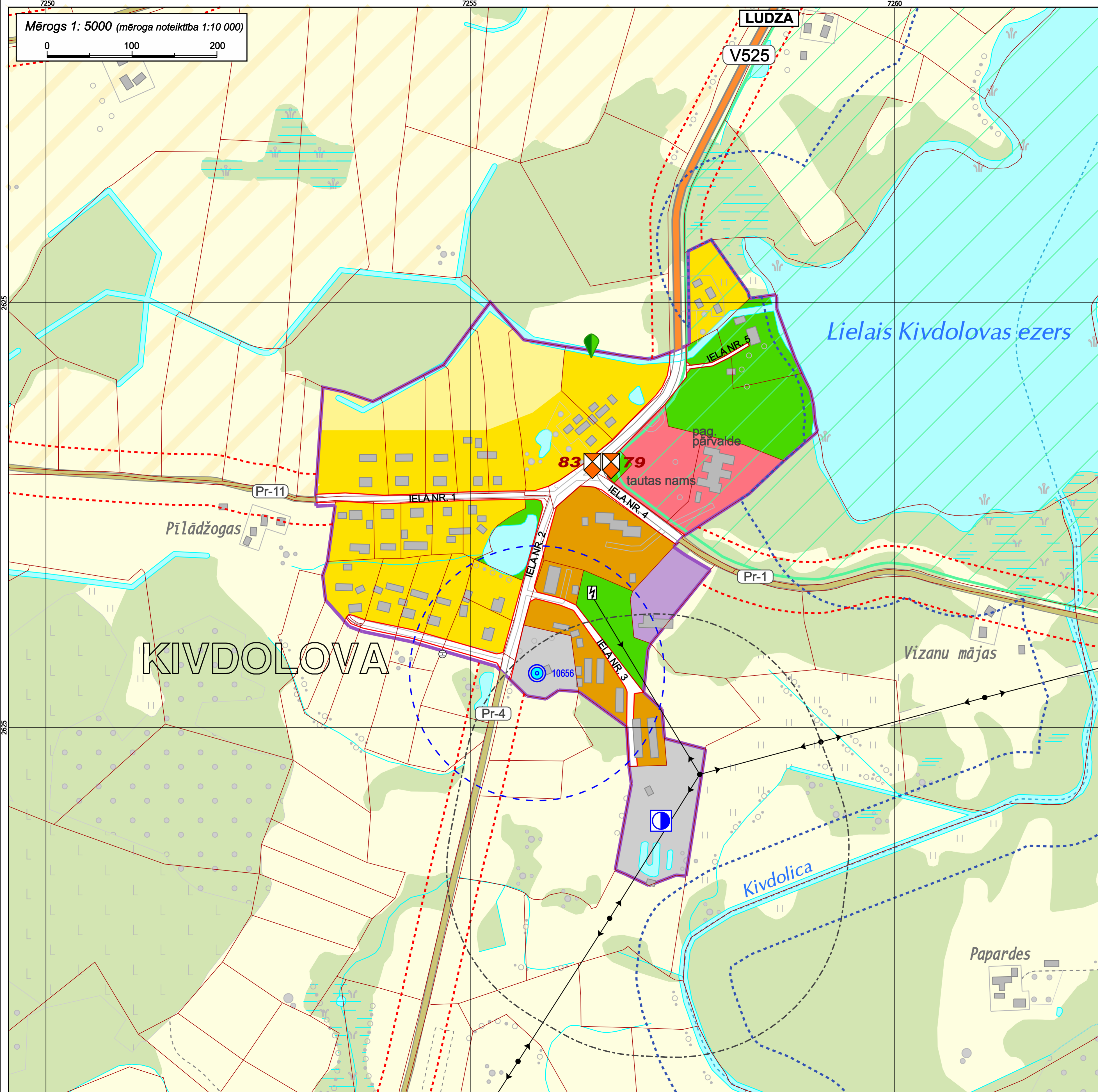
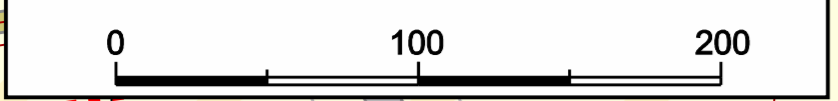


LUDZAS NOVADA PUREŅU PAGASTA KIVDOLOVAS CIEMA TERITORIJAS  
FUNKCIONĀLĀ ZONĒJUMA KARTE 2013.- 2024. GADAM



Mērogs 1: 5000 (mēroga noteiktība 1:10 000)



**APZĪMĒJUMI:**

- APBŪVES TERITORIJAS:**
- SAVRUPMĀJU APBŪVES TERITORIJA (DzS)
  - SAVRUPMĀJU APBŪVES TERITORIJA (DzS2) Perspektīvās apbūves zemes
  - MAZSTĀVU DZĪVOJAMĀS APBŪVES TERITORIJA (DzĪM)
  - PUBLISKĀS APBŪVES TERITORIJA (P)
  - RŪPNIECĪBAS APBŪVES TERITORIJA (R; R2)
  - TEHNISKĀ APBŪVE (T)
  - TRANSPORTA INFRASTRUKTŪRA (TR)
- TERITORIJAS, KUR APBŪVE NAV GALVENAIS IZMANTOŠANAS VEIDS:**
- LAUKU ZEMES (L)
  - LAUKU ZEMES (L1) Vērtīgās novada lauku zemes
  - MEŽU TERITORIJA (M)
  - ŪDEŅU TERITORIJA (Ū)
  - DABAS UN APSTĀDĪJUMU TERITORIJA (DA1) Labiekārtotas dabas teritorijas
- TERITORIJAS UN OBJEKTI AR ĪPAŠIEM NOTEIKUMIEM:**
- AINAVISKI NOZĪMĪGAS TERITORIJAS
- VIDES UN DABAS RESURSU AIZSARDZĪBAS AIZSARGJOSLAS:**
- VIRSZEMES ŪDENSOBJEKTU AIZSARGJOSLA
  - AIZSARGJOSLAS AP ŪDENS ŅEMŠANAS VIETĀM:
  - STINGRĀ REŽĪMA AIZSARGJOSLA
  - ĶĪMISKĀ AIZSARGJOSLA
- EKSPLUATĀCIJAS AIZSARGJOSLAS:**
- AIZSARGJOSLA GAR AUTOCEĻIEM UN PAŠVALDĪBAS CEĻIEM LAUKU TERITORIJĀ
  - SARKANĀS LĪNIJAS
  - AUTOCEĻU UN PAŠVALDĪBAS CEĻU NODALĪJUMA JOSLAS
- SANITĀRĀS AIZSARGJOSLAS:**
- AIZSARGJOSLA AP NOTEKŪDEŅU ATTĪRĪŠANAS IETAISĒM UN ATKRITUMU IZGĀZTUVĒM
- ĪPAŠI AIZSARGĀJAMĀS DABAS TERITORIJAS UN OBJEKTI:**
- DABAS PIEMINEKĻI:**
- DIŽKOKS
- KULTŪRVĒSTURISKI NOZĪMĪGI OBJEKTI:**
- 83** KULTŪRVĒSTURISKI NOZĪMĪGI OBJEKTI/APRAKSTA NUMURS
- CITI APZĪMĒJUMI:**
- CIEMU ROBEŽA
  - KADASTRA ROBEŽA
  - ESOŠIE VALSTS VIETĒJĀS NOZĪMES AUTOCEĻI
  - ESOŠIE PAŠVALDĪBU CEĻI
  - 20 KV ELEKTROLĪNIJA/TRANSFORMATORS
  - VALSTS NOZĪMES ŪDENSNOTEKA
  - ARTĒZISKIE URBUMI
  - NOTEKŪDEŅU ATTĪRĪŠANAS IETAISES
- ĢEODĒZISKĀ TĪKLA PUNKTI:**
- VALSTS ĢEODĒZISKĀ TĪKLA TRIANGULĀCIJAS PUNKTS
  - VALSTS ĢEODĒZISKĀ TĪKLA GLOBĀLĀS POZICIONĒŠANAS PUNKTS

**LUDZAS NOVADA PUREŅU PAGASTA KIVDOLOVAS CIEMA TERITORIJAS FUNKCIONĀLĀ ZONĒJUMA KARTE 2013.- 2024. GADAM**

APSTIPRINĀTS ar Ludzas novada domes 31.01.2013. sēdumu (prot. Nr.3, 1.§) „Par Ludzas novada teritorijas plānojuma 2013.-2024.gadam un atbilstošu nolikumu Nr.5 „Ludzas novada teritorijas plānojuma 2013.-2024.gadam” Teritorijas izstrādāšanas un apbūves nolikumi un grafiskā daļa – funkcionālā zonējuma, plānības un ciemu robežas apstiprināšanas ar pašvaldības 31.01.2013. sēdumam nolikuma Nr.3 „Ludzas novada teritorijas plānojuma 2013.-2024.gadam” Teritorijas izstrādāšanas un apbūves nolikumi un grafiskā daļa”.

Ludzas novada domes priekšsēdētāja / A.Gendele /

Teritorijas plānojuma izstrādes vadītājs;	Vārds; Uzvārds	Paraksts	Deturs
Ludzas novada attīstības un nekustamā īpašuma nodaļas vadītājs	Aivars Meikšāns		
Projekta vadītājs	Tālis Skuja		
Kartogrāfs	Ivo Nārbuts		

PASŪMĀJS	IZSTRĀDĀTĀJS
 Ludzas novads dome Raiņa iela 16A, Ludza LV- 5701 Tālrunis: 65707400; Faksa: 65707402 www.ludza.lv e-pasts: dome@ludzaspa.lv	 ESF EIROPAS SOCIĀLAIS FONDS Projekta Nr. 1DPY1.1.2.2.0/16 AP/PA/RA/ESF/305 IZGLĪBĪBAS TĀVU NĀKOTNE

**PIEZĪMES:**  
Izmantoti VZD 2011. gada septembra kadastra informācijas dati.  
ĻĢIA 2006.-2008. gada vienkrāsotā topogrāfiskā kartē ar mēroga noteiktību 1:10 000.

